

InGene

System stada zamkniętego

Zadbaj o swój zysk

oraz bezpieczeństwo stada

InGene to system wewnętrznego namnażania materiału remontowego, traktujący indywidualnie potrzeby fermy i jednocześnie dający fermie bezpieczeństwo, niezależność oraz stabilizację.

System przeznaczony dla szerokiego grona profesjonalnych producentów zdecydowanych na produkcję w stadach zamkniętych, półotwartych oraz zintegrowanych, wspomagający optymalne wykorzystanie zasobów dla maksymalizacji zysków.

InGene

Niezależność fermi i bezpieczeństwo stada

InGene umożliwia samodzielne namnażanie materiału remontowego bezpośrednio na fermie dzięki dostępowi do najwyższej jakości materiału genetycznego na wszystkich poziomach i etapach produkcji. **InGene** oznacza dla hodowcy także wsparcie specjalistów w każdym momencie procesu produkcji, rozrodu i selekcji oraz uzyskanie dostępu do bazy danych Pigbase.

Sprawdzona metoda

InGene to system stosowany z wielkim powodzeniem w ponad 30 krajach. Klienci, których fermy są nim objęte, uzyskują pomoc specjalistów oraz dostosowane do indywidualnych potrzeb wsparcie i dedykowane rozwiązania.

Niezależność

W systemie **InGene** możliwe jest prowadzenie selekcji pod kątem specyfiki danej fermi. Proces ten jest na bieżąco wspierany i konsultowany przez instytut IPG, który dokonuje stałej aktualizacji wartości genetycznej zwierząt.

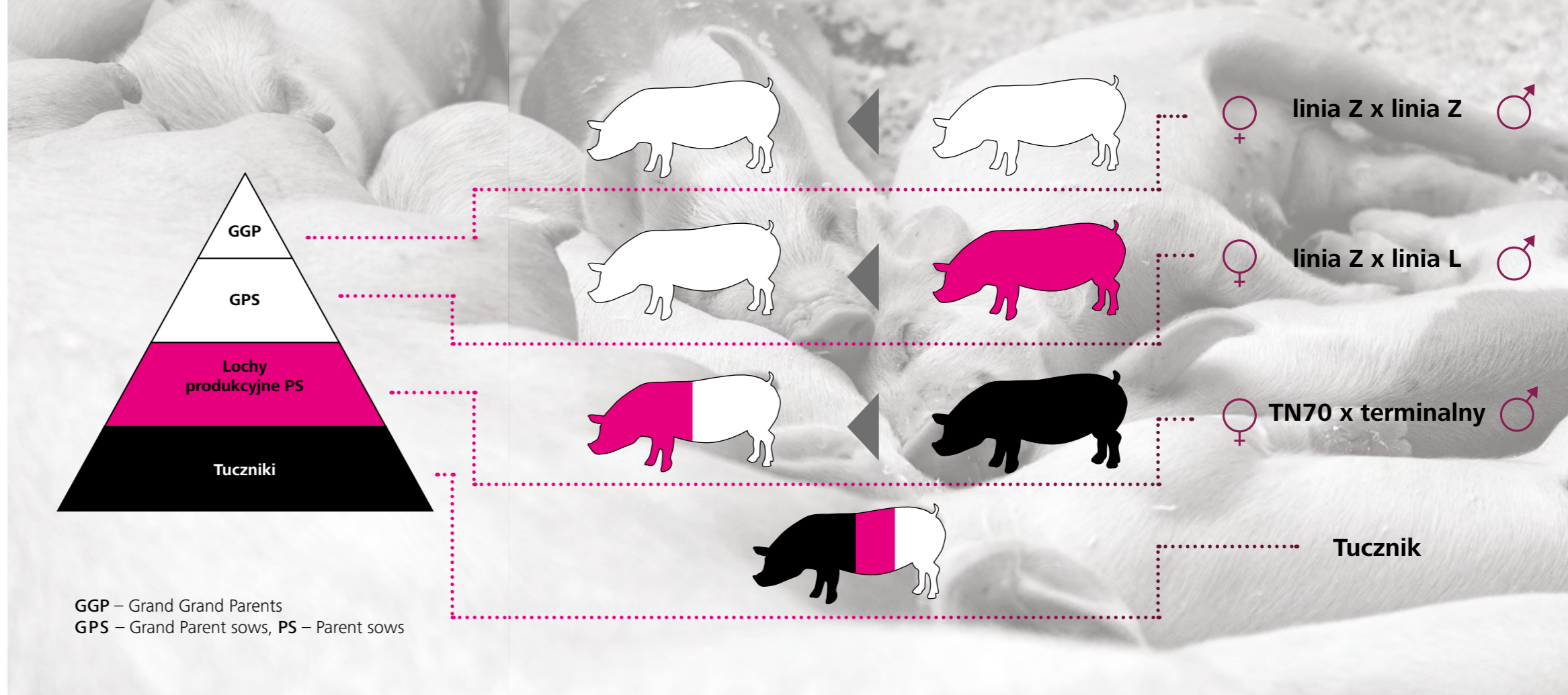
System łatwy w obsłudze

InGene to program bardzo łatwy w użyciu ze względu na integrację ze stosowanym na danej fermie systemem prowadzenia loch i zindywidualizowanym systemem porad w bazie **Pigbase**.

Zdrowie

Wprowadzanie na fermę ze źródeł zewnętrznych jedynie nasienia, przy braku napływu zwierząt z zakupu, pozwala znacząco ograniczyć ryzyko utraty statusu zdrowotnego i wzmocnić bioasekurację.

Na fermie produkowane są loszki o odporności dostosowanej do lokalnych warunków, dzięki czemu parametry zdrowotności całego stada są bardziej stabilne.



Postęp genetyczny

InGene pozwala osiągnąć maksymalny postęp genetyczny, dostosowany do potrzeb fermi, a przy ocenie stada hodowlanego uwzględniający jej indywidualne warunki.

Na potrzeby oceny postępu genetycznego zapewniamy dostępność nasienia knurów linii żeńskich z poziomu stada zarodowego.

Codziennie wsparcie w twojej pracy

Dostęp do wiedzy i zasobów danych Topigs Norsvin

skutecznie prowadzony program hodowlany szyty na miarę fermi, wsparty stałym serwisem specjalistycznym

Dołączenie do światowego programu hodowlanego poprzez Pigbase

porównanie danych z całego świata (ponad 400 000 loch pod oceną)

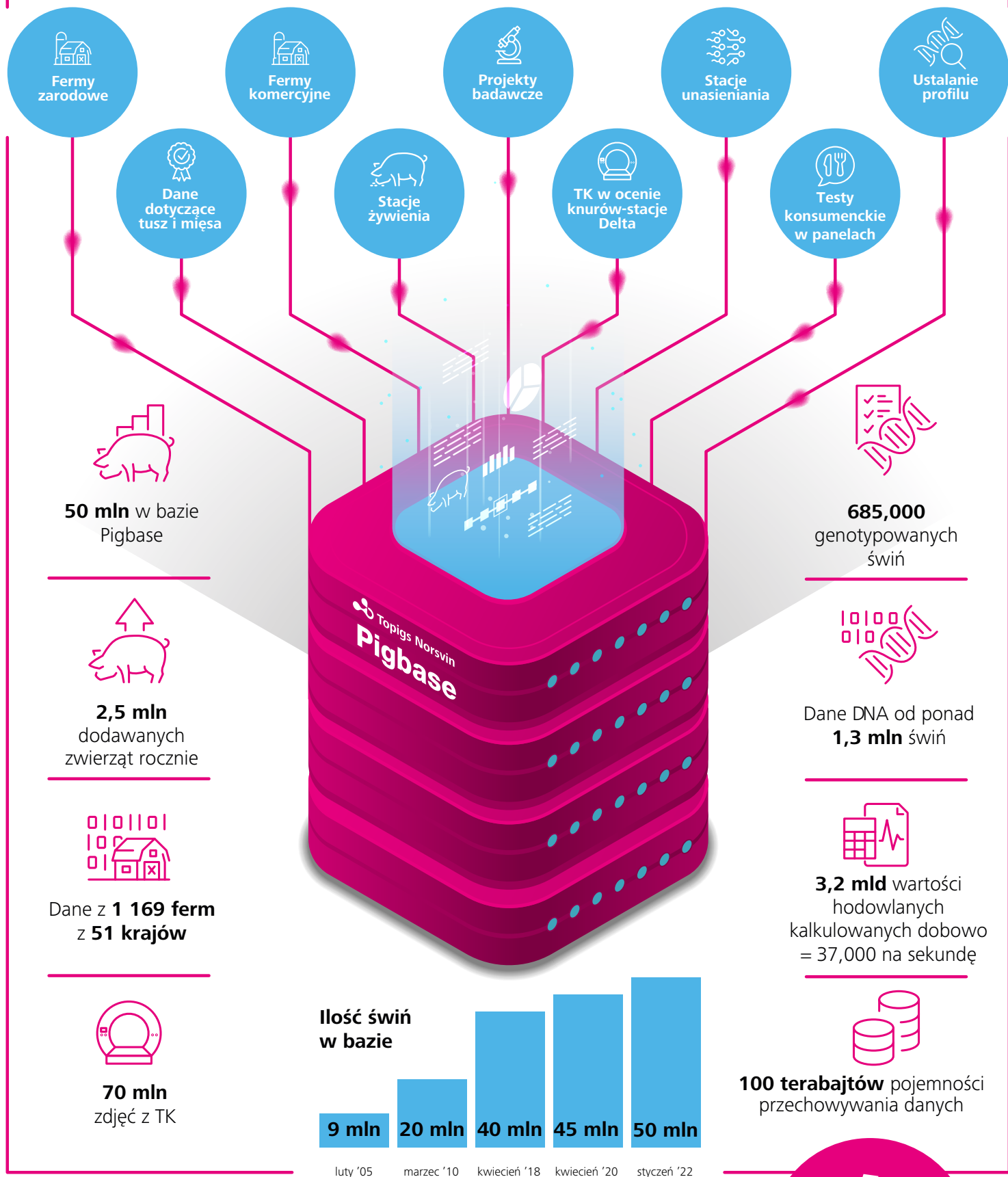
Wsparcie specjalistów

na każdym etapie procesu reprodukcji, rozrodu i selekcji

TWOJE KORZYŚCI:

- 1 Samowystarczalna ferma → uniezależnienie od transportów loszek remontowych, szybkie dostosowanie loszek do warunków fermi, stabilność i bezpieczeństwo zdrowotne
- 2 Dostęp do najwyższej jakości materiału genetycznego → na wszystkich poziomach i etapach produkcji
- 3 Samodzielne namnażanie materiału remontowego → bezpośrednio na fermie

DANE ZEBRANE



Baza hodowlana **Pigbase**

Baza hodowlana Pigbase zawiera dane z ferm zarodowych, ferm towarowych i zakładów przetwórczych. Dane te tworząc jedną dużą populację świń hodowlanych. Jest to rdzeń programu hodowlanego Topigs Norsvin, który umożliwia osiągnięcie wysokiego postępu genetycznego.

50
MILIONÓW ZWIERZĄT
W BAZIE.
NAJWIĘKSZA BAZA
DANYCH
NA ŚWIECIE.